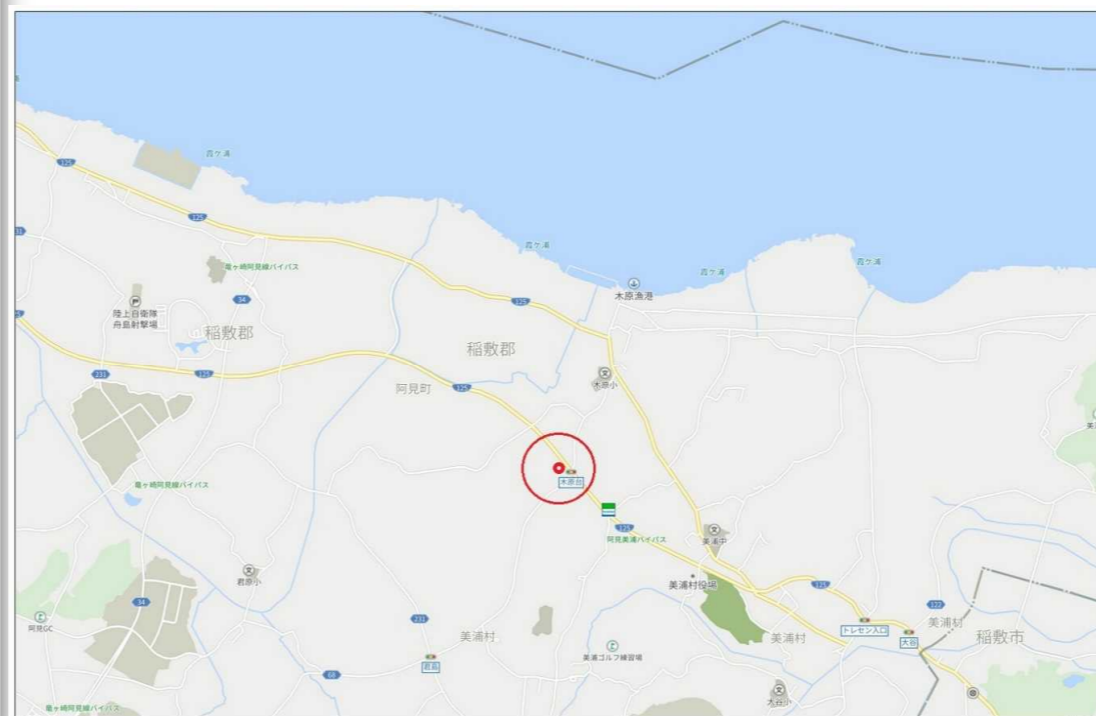
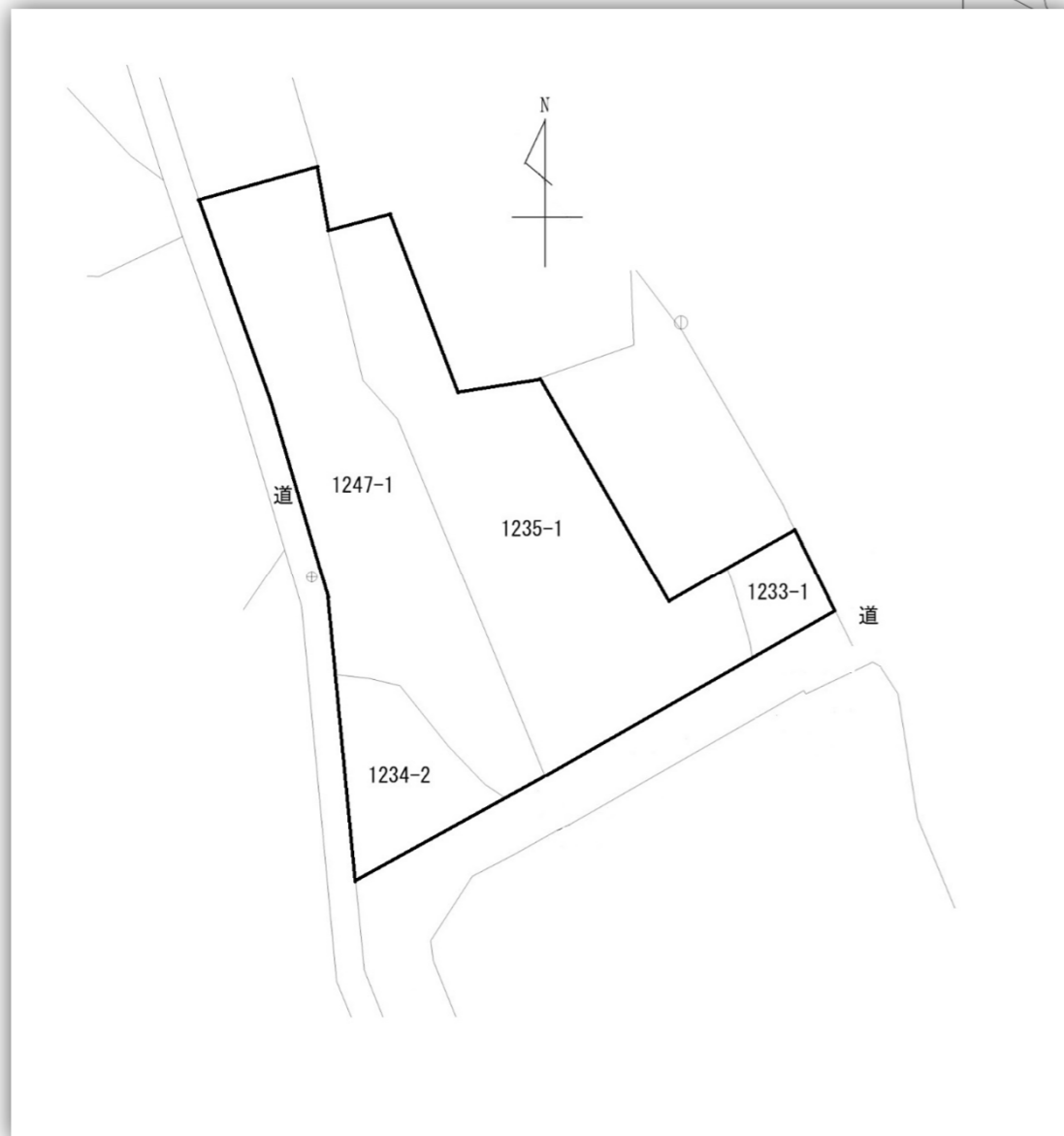


美浦村 布佐



物件種目	売地		
最寄駅	JR常磐線「土浦駅」		
価格	698万円		

物件所在地	茨城県稲敷郡美浦村布佐		
	字下り内1233-1 他		
交通	JR常磐線「土浦駅」より約12.5km		
土地面積	1648㎡(498.52坪)	ほかに私道分	無し
	建物	構造・規模	
	面積		
	築年月日		
土地権利	所有権	地目	山林
都市計画	区域内	用途地域	市街化調整区域
建ぺい率	%	容積率	%
他の法令上の制限			
現況		引渡日	
接道状況 (角地・間口)	南側5m公道		
設備	井戸・宅地内処理・PG・東京電力		
備考			

物件No	4090	取引態様	売主	手数料
------	------	------	----	-----



宅地建物取引業:茨城県知事(14)1127号 / 建設業:茨城県知事許可(般-03)24579号 / (社)茨城県宅地建物取引業協会会員 / (社)全国宅地建物取引業保証協会会員

大豊商事株式会社 TEL 029-857-2213 茨城県つくば市花室950
 URL <http://www.taihoshoji.com> FAX 029-857-3808