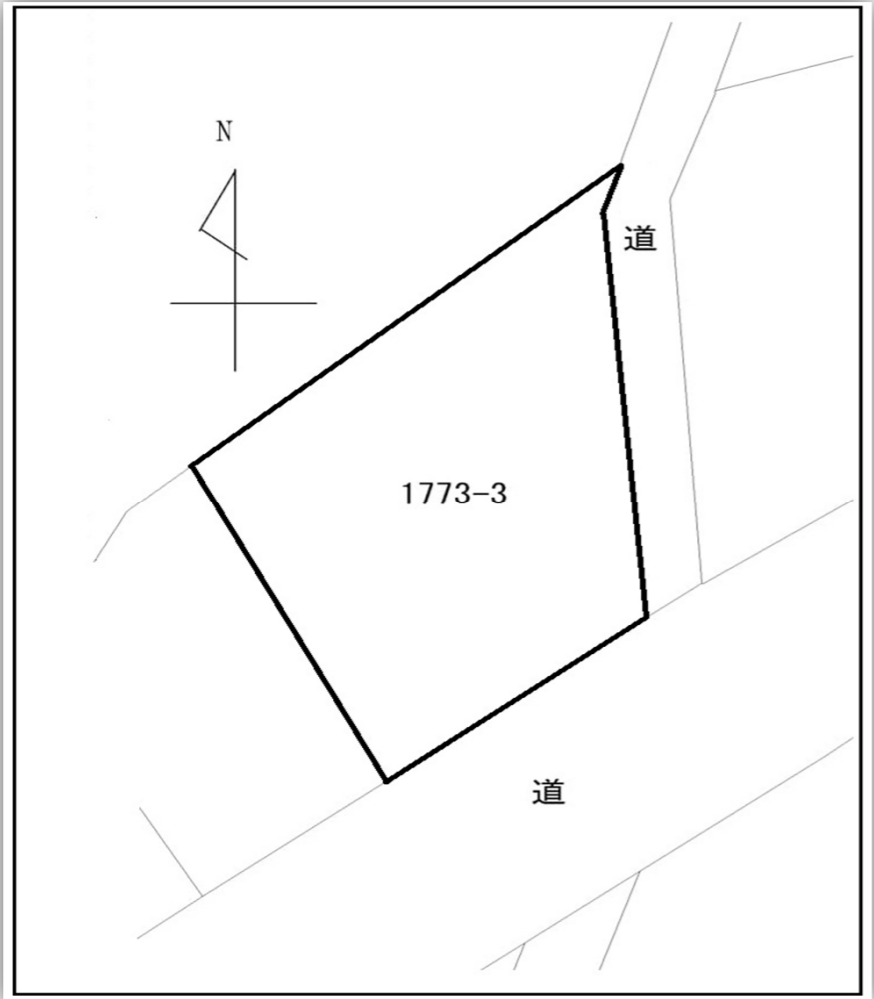
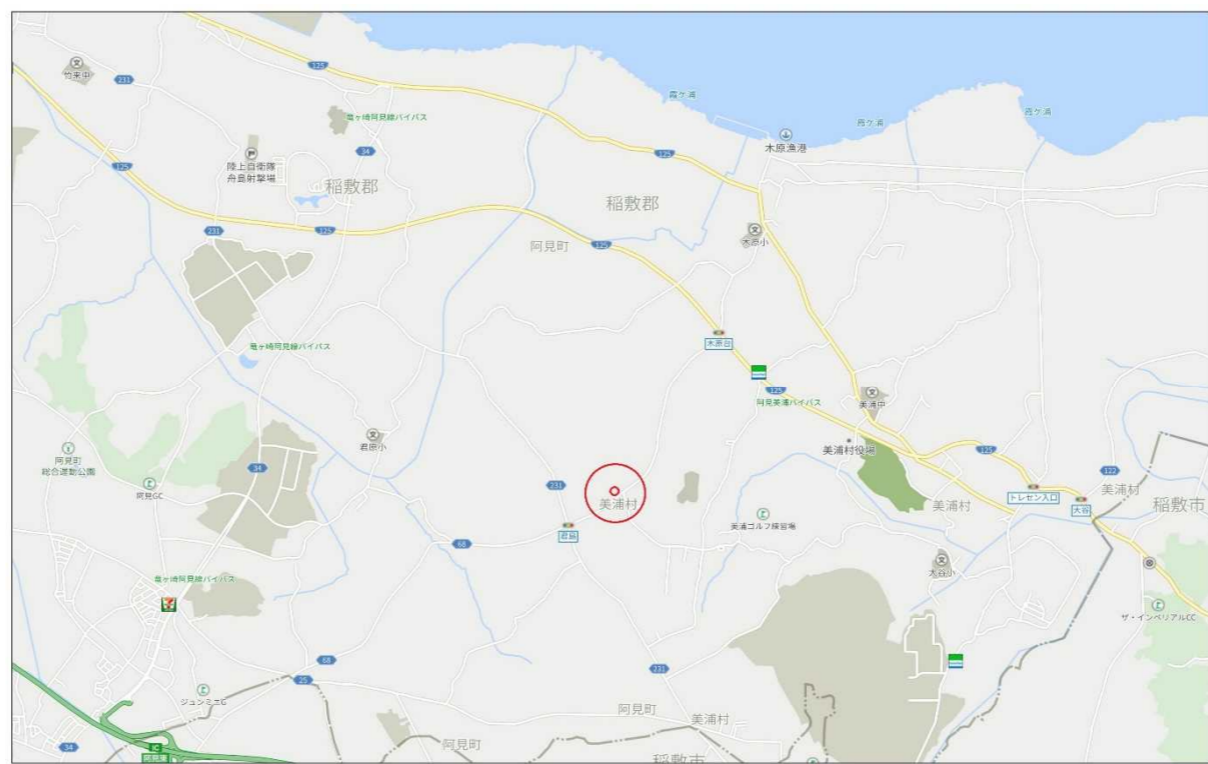
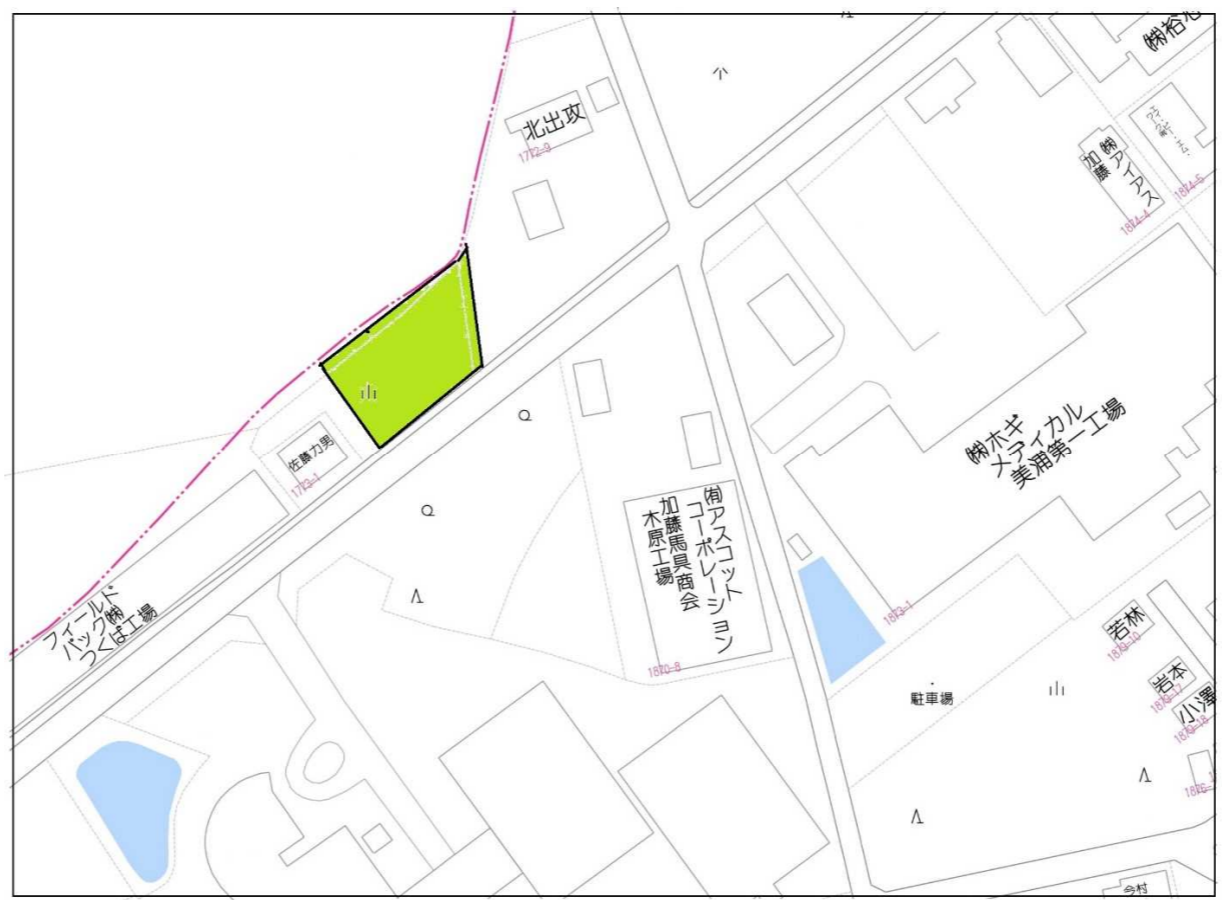


美浦村 布佐



物件種目	売 地		
最寄駅	JR常磐線「土浦駅」		
価格	268万円		
物件所在地	茨城県稲敷郡美浦村布佐 字光仏1173-3		
交通	JR常磐線「土浦駅」より約14.3km		
土地面積	592m ² (179.26坪)	ほかに私道分	無し
建物	構造・規模		
	面積		
	築年月日		
土地権利	所有権	地 目	宅地
都市計画	区域内	用途地域	市街化調整区域
建ぺい率	%	容積率	%
他の法令上の制限			
現 況			引渡日
接道状況 (角地・間口)	南側9.5m公道(主要地方道 美浦栄線)		
設備	井戸・宅地内処理・PG・東京電力 上下水道引き込み可		
備考			
物件No	4081	取引態様	売主 手数料

宅地建物取引業:茨城県知事(14)1127号 / 建設業:茨城県知事許可(般-03)24579号 / (社)茨城県宅地建物取引業協会会員 / (社)全国宅地建物取引業保証協会会員



大豊商事株式会社

TEL 029-857-2213

茨城県つくば市花室950

URL <http://www.taihoshoji.com>

FAX 029-857-3808