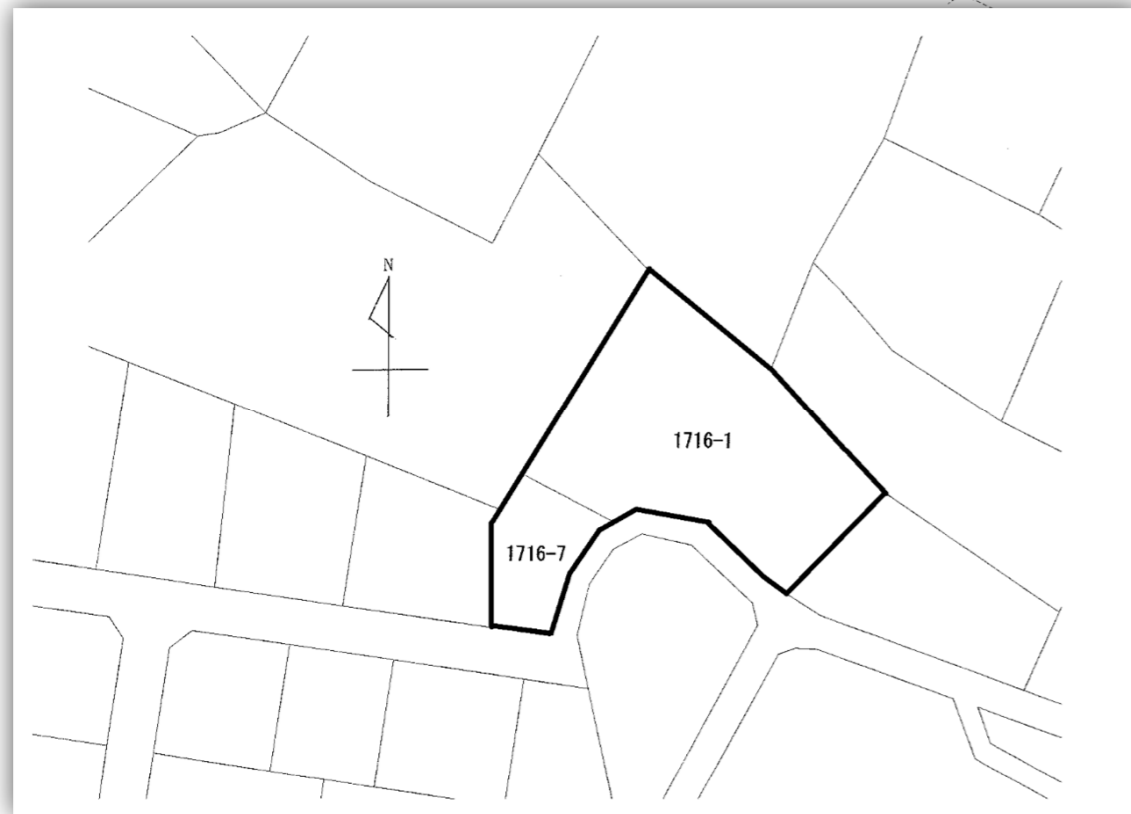


美浦村 舟子

※10年特例用地
舟子および隣接地区に10年以上居住している方(居住していた方)建築可。
※家庭菜園に。



物件種目	売 地		
最寄駅	JR常磐線「土浦駅」		
価格	150万円		

物件所在地	茨城県稲敷郡美浦村舟子		
	字内山1716-7 他1		
交通	JR常磐線「土浦駅」より約10.5km		
土地面積	497㎡(150.34坪)	ほかに私道分	無し
	建物	構造・規模	面積
		築年月日	
土地権利	所有権	地目	山林
都市計画	区域内	用途地域	市街化調整区域
建ぺい率	%	容積率	%
他の法令上の制限			
現況		引渡日	
接道状況 (角地・間口)	南側4.5m公道		
設備	井戸・宅地内処理・PG・東京電力		
備考			

物件No	3047	取引態様	売主	手数料
------	------	------	----	-----



宅地建物取引業:茨城県知事(14)1127号 / 建設業:茨城県知事許可(般-03)24579号 / (社)茨城県宅地建物取引業協会会員 / (社)全国宅地建物取引業保証協会会員

大豊商事株式会社

TEL 029-857-2213

茨城県つくば市花室950

URL <http://www.taihoshoji.com>

FAX 029-857-3808