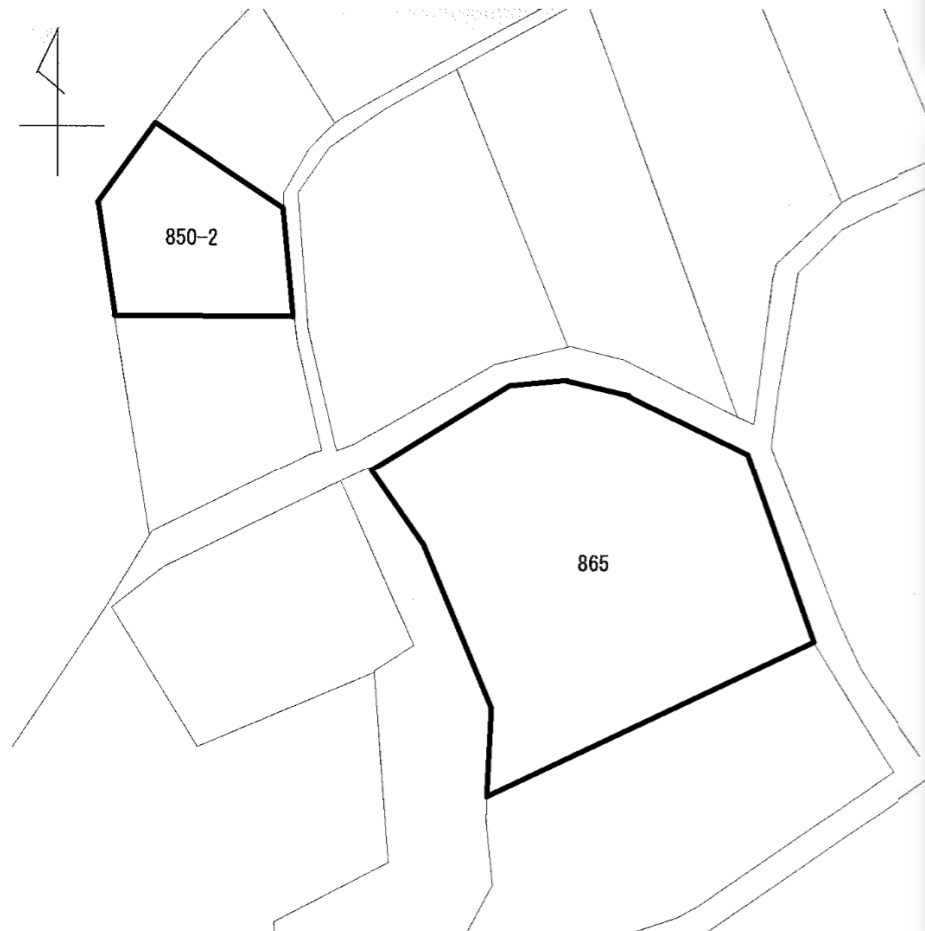
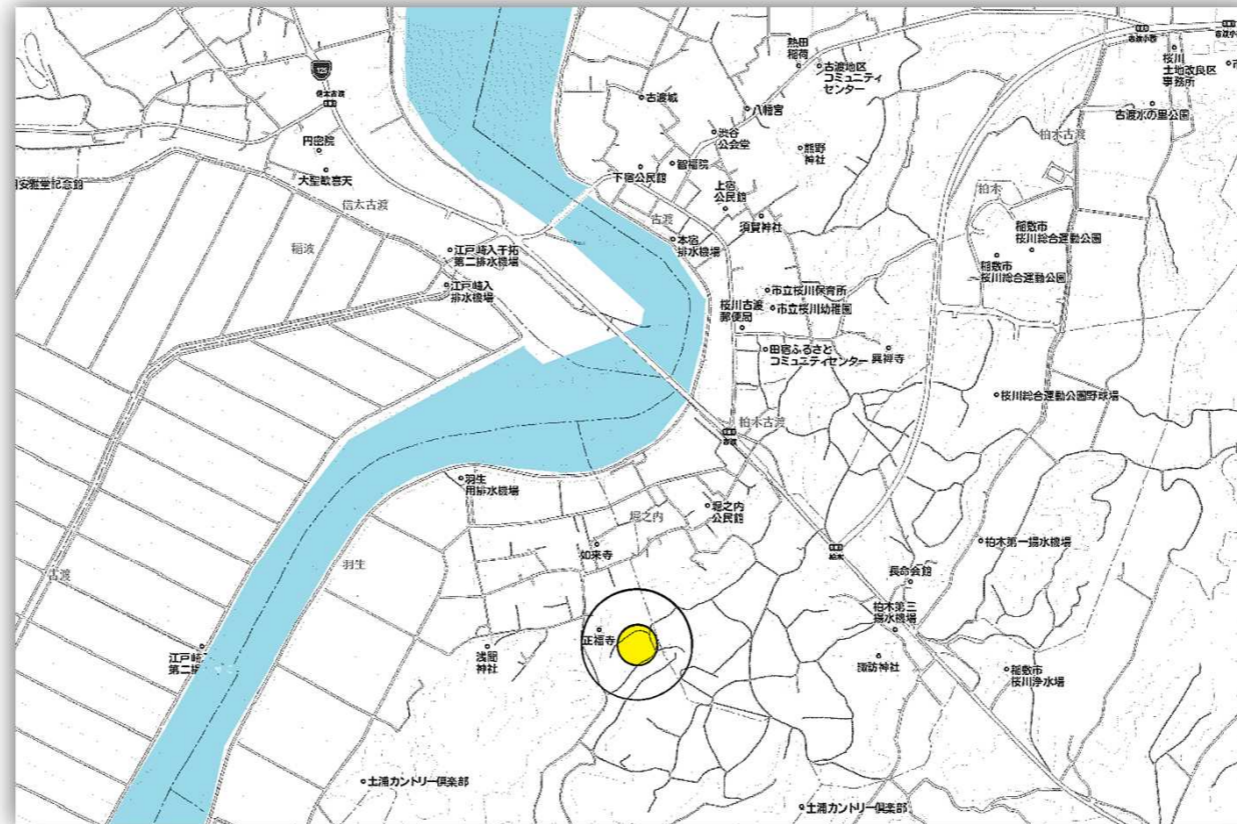


# 稲敷市 羽生

※現況:竹林  
(春にはタケノコ取りが楽しめます)



物件種目	<b>売地</b>
最寄駅	JR常磐線「ひたち野うしく駅」
価格	<b>298万円</b>

物件所在地	茨城県稲敷市羽生字 寺台850-2 他1		
交通	JR常磐線「ひたち野うしく駅」より約21km		
土地面積	1999㎡(604.69坪)	ほかに私道分	無し
建物	構造・規模		
	面積		
	築年月日		
土地権利	所有権	地目	山林・原野
都市計画	区域内	用途地域	未線引き
建ぺい率	%	容積率	%
他の法令上の制限			
現況		引渡日	
接道状況 (角地・間口)	1.5m公道 3.0m公道		
設備			
備考			

物件No	2003	取引態様	媒介	手数料
------	------	------	----	-----



宅地建物取引業:茨城県知事(14)1127号 / 建設業:茨城県知事許可(般-03)24579号 / (社)茨城県宅地建物取引業協会会員 / (社)全国宅地建物取引業保証協会会員

**大豊商事株式会社** TEL 029-857-2213 茨城県つくば市花室950  
URL <http://www.taihoshoji.com> FAX 029-857-3808